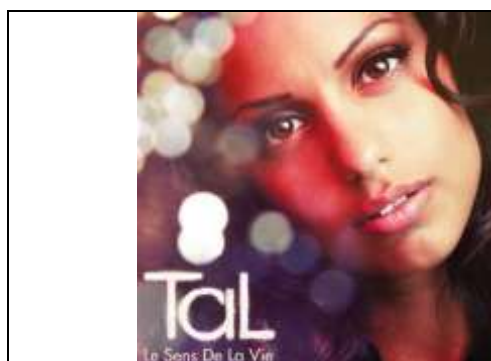


Tal- Le sens de la vie. Niveaux A1, A2



Née en Israël et arrivée en France à l'âge d'un an, **Tal** a sorti en mars 2012 son premier album. Son titre « Le sens de la vie » a fait un tabac.
(« faire un tabac »=avoir beaucoup de succès)

1. Complétez les paroles de la chanson de Tal. Utilisez les verbes de cette liste.

croit, réveillé, oublie, tiens, voulu, veux, fermé, guide trouvé, sors, perd, chante, voile

J'ai dormir et j'ailes yeux ,
Sans même voir que le ciel était bleu,
Je me suis sous un nouveau soleil
Et depuis ce jour là rien n'est pareil
Lumière des projecteurs qui réchauffent mon cœur
Tout au fond de moi, je n'ai plus jamais peur

(Refrain):

**j'ai le sens de la raison
qui m'entraîne
À chaque pas sur le devant de la scène
J'ai le sens de la vie que
je mène
Et je l'aime**

C'est une évidence j'ai ma voie
je prends mon envol
Mais je n'..... pas, les paroles d'une
chanson d'enfance
Qui me rappellent d'où je viens, d'où je
..... ma chance
Lumière artificielle, qui fait briller mes yeux
Et je de l'ombre, je sais ce que je

.....

(Refrain):

De sens en contre sens on se
toujours
Quand on ne fait pas les choses avec un peu
d'amour
C'est peut-être lui qui rend notre ambition
fascinante
Il est dans ma voix c'est pour ça que je
.....

(Refrain):

Même dans le ciel qui se
Il y a toujours une étoile
Qui scintille et nous sur le chemin de
nos rêves
Et quand on y un nouveau
jour se lève

(Refrain):

2. **Présent ou passé composé ?** Observez les formes verbales trouvées dans la chanson et classez-les dans la bonne colonne.

croit, réveillé, oublie, tiens, voulu, veux, fermé, guide trouvé, sors, perd, chante, voile,

présent	Passé composé

3. Ecrivez les verbes à l'infinitif puis utilisez-les dans une phrase.

- Croit :
- Réveillé :
- Oublie :
- Tiens :
- Voulu :
- Veux :
- Fermé :
- Guide :
- Trouvé :
- Sors :
- Perd :
- Chante :
- Voile :